

QUELLES AIDES ADEME pour les organisations dans les Hauts-de-France ?

Vous avez un projet et souhaitez vérifier si l'ADEME peut vous accompagner ? La Direction Régionale Hauts-de-France a édité 4 fiches thématiques sur les aides, appels à projets et dispositifs conçus pour vous aider dans vos projets de transition écologique.



PROJETS « TERRITOIRES DURABLES »

- Programme Territoire Engagé Transition Écologique
- Démonstrateurs territoriaux
- Énergie
- Reconversion des friches
- Adaptation au changement climatique
- Qualité de l'air
- Tourisme durable
- Mobilités
- Agriculture durable



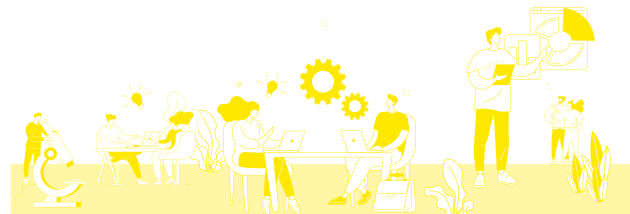
PROJETS « TRANSITION ENERGETIQUE »

- Sobriété et efficacité énergétique
- Production d'énergie renouvelable et de récupération



PROJETS « ECONOMIE CIRCULAIRE »

- Produire et consommer durablement
- Réduire ses déchets et allonger la durée d'usage des produits
- Valoriser ses déchets en ressources – matières
- Valoriser ses déchets en énergie



PROJETS « RECHERCHE, DEVELOPPEMENT ET INNOVATION »

- Qualité de l'air
- Bioéconomie
- Transport
- Vélo-industrialisation
- Énergie renouvelable
- Transition écologique et énergétique
- Eau
- Économie circulaire participative relais parcs

PARCOURS DE VOTRE PROJET

IMPORTANT

Tout dépôt de demande d'aide doit **IMPÉRATIVEMENT** être effectué **AVANT** le démarrage de l'opération.

Les aides de l'ADEME sont versées sur justificatifs **APRÈS** réalisation des opérations prévues au contrat. Une avance peut être versée dans certains cas, à la discrétion de l'ADEME. Le bénéficiaire de l'aide doit donc prévoir la trésorerie nécessaire au projet pour payer l'intégralité des investissements.

QUELQUES PRINCIPES À AVOIR EN TÊTE

- Pas d'aide aux particuliers ;
- Pas d'aide pour les opérations de mise en conformité réglementaire ;
- Pas d'aide sur le foncier (achat d'une parcelle agricole par exemple) ;
- Pas d'aide attribuée pour les thématiques « eau » et « biodiversité » ;
- Les entreprises en difficulté sont en principe inéligibles aux aides.

Liste non exhaustive - cf. [Règles générales d'attribution](#) des aides de l'ADEME



LES PRINCIPALES ÉTAPES D'UN DOSSIER

Prise de contact
avec l'ADEME
(le plus en amont
possible)

Échange technique
avec un ingénieur
ADEME

Dépôt de la
demande d'aide*
pour le projet sur
la plateforme
« Agir pour la
transition »

Dépôt des
justificatifs
techniques et
financiers sur la
plateforme
« Agir pour la
transition »

Réalisation
de
l'opération

Instruction**
et notification
de l'aide

Consultation de l'ADEME
pour l'inauguration de
l'opération

Validation
et versement de l'aide

* Le process est entièrement dématérialisé, de la demande d'aide au dépôt des justificatifs techniques et financiers.

** La phase d'instruction ne peut démarrer que si le dossier de demande d'aide est complet.



EN SAVOIR PLUS

...sur les subventions de l'ADEME, comment elles sont constituées, si vous êtes concerné, sur la procédure de dépôt de dossier, etc. : retrouvez les réponses aux questions les plus fréquemment posées sur www.agirpourlatransition.ademe.fr/faq (accès direct aux FAQ en scannant le QR-Code ci-contre).

AIDES ADEME Hauts-de-France Projets « TERRITOIRES DURABLES » (Trimestre 1 - 2025)



Cliquez ou scannez les QR-codes pour accéder à plus d'informations

ENGAGER SON TERRITOIRE DANS UNE PROGRAMMATION TRANSVERSALE

Programme Territoire Engagé Transition Écologique

S'INSPIRER SUR LA PLATEFORME « TERRITOIRE EN TRANSITION »

Aide : Ressources gratuites pour encourager la transition écologique du territoire, piloter la mise en œuvre, le suivi et l'évaluation des actions.

Publics : collectivités

✉ yannick.paillet@ademe.fr



BENEFICIER D'UNE EXPERTISE POUR VOS OBJECTIFS TERRITOIRE ENGAGÉ TRANSITION ÉCOLOGIQUE

Aide : Soutien à l'animation par un conseiller pour accompagner l'élaboration et la mise en œuvre d'un plan d'actions destiné à obtenir les labels Climat-Air-Énergie (CAE) et/ou Économie Circulaire (ECi).

Publics : collectivités

✉ yannick.paillet@ademe.fr

Démarches innovantes

DÉMONSTRATEUR NATIONAL DE LA TRANSITION ÉCOLOGIQUE

Aide : Soutien à l'ingénierie pour encourager la mise en œuvre d'une démarche territoriale innovante et reconnue nationalement autour d'une thématique (sobriétés, économie circulaire, adaptation au changement climatique...) ou d'une pratique (implication citoyenne, mise en récit, ingénierie financière...).

Publics : collectivités

✉ thomas.blais@ademe.fr

ENGAGER UN CONTRAT D'OBJECTIFS TERRITORIAL (COT)

Aide : Soutien à l'ingénierie sur une durée de 4 ans.

Publics : territoires CRTE, sous condition d'atteinte d'objectifs des référentiels Climat-Air-Énergie (CAE) et Économie circulaire (ECi).

✉ yannick.paillet@ademe.fr

Énergie

BENEFICIER D'UN CONSEIL EN ÉNERGIE PARTAGÉE (CEP)

Aide : soutien à l'animation par un conseiller en temps partagé, spécialisé en réduction des consommations d'énergie et développement des énergies renouvelables.

Publics : collectivités



✉ florent.dupuis@ademe.fr

ENGAGER UN CONTRAT DE PERFORMANCE ÉNERGÉTIQUE (CPE)

Aide : appui technique aux missions d'Assistance à Maîtrise d'Ouvrage (AMO) pour la mise en œuvre de rénovations énergétiques globales avec un Contrat de Performance Énergétique (CPE).

Publics : collectivités et entreprises du secteur tertiaire.

✉ florent.dupuis@ademe.fr

Reconversion des friches

MESURER LE POTENTIEL DE RECONVERSION DES FRICHES

Aide : soutien à la mise en œuvre d'études préparatoires à la dépollution (plan de gestion, PCT, travaux...), à l'élaboration de stratégies territoriales de reconversion des friches (mise en œuvre du ZAN).

Publics : collectivités



✉ emmanuel.teys@ademe.fr

INTÉGRER LES FRICHES DANS LES DÉMARCHES TERRITORIALES

Aide : soutien aux études d'inventaire des friches industrielles, d'identification des risques de pollution, de potentiels de mutabilité et de plans de reconversions.

Publics : collectivités



✉ emmanuel.teys@ademe.fr

Adaptation au changement climatique

TRAJECTOIRE D'ADAPTATION AU CHANGEMENT CLIMATIQUE POUR LES TERRITOIRES

Aide : mise à disposition de ressources pour la mise en œuvre d'une étude et d'une concertation autour de la planification des actions en matière d'économie de matière (état des lieux, perspectives et plan d'action)

Publics : collectivités



✉ yannick.paillet@ademe.fr

Qualité de l'air

ENGAGER DES ÉTUDES SUR LA QUALITÉ DE L'AIR

Aide : soutien aux études sur l'amélioration de la qualité de l'air extérieur et intérieur.

Publics : collectivités



✉ florent.taniere@ademe.fr

FONDS AIR BOIS - RENOUELER LES APPAREILS DE CHAUFFAGES BOIS PEU PERFORMANTS SUR LE TERRITOIRE

Aide : Soutien à l'animation et à la mise en place d'un Fonds Air-Bois pour encourager le renouvellement d'appareils de chauffage domestique au bois peu performants.

Publics : collectivités



✉ florent.taniere@ademe.fr

AGRICULTURE ET QUALITÉ DE L'AIR (AGRIQAIR)-

Aide : Soutien à la mise en œuvre des expérimentations de terrain sur des technologies ou pratiques agricoles de réduction des émissions de NH₃ ou de particules, et/ou des programmes de diffusion des connaissances.

Publics : collectivités et acteurs du secteur agricole



✉ florent.taniere@ademe.fr

Tourisme durable

DÉVELOPPER LE VÉLOTOURISME

Aide : Soutien pour développer des véloroutes et services dédiés aux touristes à vélo.

Publics : acteurs du tourisme et collectivités territoriales.



✉ patrick.alfano@ademe.fr

Agriculture durable

DÉMARCHES CLIMAGRI®

Aide : Soutien à la réalisation de diagnostic des consommations d'énergie et des émissions de GES des secteurs agricole et forestier.

Publics : collectivités



✉ marie.tison@ademe.fr

AIDES ADEME Hauts-de-France Projets « ÉCONOMIE CIRCULAIRE » (Trimestre 1 - 2025)

Cliquez ou scannez les QR-codes pour accéder à plus d'informations

PRODUIRE ET CONSOMMER DURABLEMENT

REPENSER SON MODELE ECONOMIQUE PAR L'ÉCONOMIE DE LA FONCTIONNALITE ET DE LA COOPÉRATION (EFC)

Aide : soutien aux opérations privilégiant la performance d'usage à la possession de bien, permettant de trouver de nouvelles façons de créer de la valeur dans une économie visant la neutralité carbone et l'exploitation durable des ressources.

Publics : Collectivités territoriales, entreprises et organisations de recherche publiques ou privées

Date de clôture : 31 décembre 2025

✉ moise.lefranc@ademe.fr



APPEL À PROJET ÉCOCONCEPTION TEXTILE D'HABILLEMENT – TEXHABI

Aide : soutien les projets d'écoconception textile, et d'améliorer le coût environnemental des articles d'habillement, en amont des futures obligations réglementaires d'affichage environnemental.

Publics : Professionnels du secteur du textile d'habillement

Date de clôture : 30 juin 2025

✉ francois.humbert@ademe.fr



AMÉLIORER LA PERFORMANCE ENVIRONNEMENTALE DE SES PRODUITS, PROCÉDÉS ET SERVICES GRÂCE A L'ÉCOCONCEPTION

Aide :

- Études : études d'écoconception des produits et des services ;

- Investissements : Investissements d'écoconception pour améliorer la performance environnementale.

Publics : Collectivités territoriales, entreprises

Date de clôture : 31 décembre 2025

✉ francois.humbert@ademe.fr



OPTIMISER LES RESSOURCES A L'ÉCHELLE DU TERRITOIRE : ÉCOLOGIE INDUSTRIELLE ET TERRITORIALE

Aide : soutien aux études de préfiguration

Publics : Collectivités territoriales, clubs d'entreprises

Date de clôture : 31 décembre 2025

✉ marie.tison@ademe.fr

AIDER LES PME DANS LEUR PERFORMANCE ENVIRONNEMENTALE AVEC DIAG ECOCONCEPTION

Aide : accompagnement personnalisé sur 6-8 mois pour améliorer la performance environnementale des produits, services et procédés.

Publics : Entreprises

Date de clôture : 31 décembre 2025

✉ juliette.douilly@bpifrance.fr



RÉDUIRE SES DÉCHETS ET SES CONSOMMATIONS AVEC DIAG ECO FLUX



Aide : accompagnement personnalisé sur 12 mois pour réaliser un diagnostic de réduction des déchets et consommations d'énergie, d'eau et matière.

Publics : Entreprises

Date de clôture : 31 décembre 2025

✉ juliette.douilly@bpifrance.fr

ACCÉLÉRER LA TRANSITION ÉCOLOGIQUE DES PME (TREMPLIN)

Aide : soutien aux études et investissements (ACT pas à pas, premiers pas écoconception ou économie de la fonctionnalité et de la coopération, labellisation Numérique responsable, soutien aux réparateurs



Publics : TPE et PME

Date de clôture : 31 décembre 2025

✉ julie.desert@ademe.fr

Alimentation durable

LANCER UN PROJET ALIMENTAIRE TERRITORIAL (PAT)

Aide : soutien aux projets à forte dimension environnementale, dans le cadre du Programme National de l'Alimentation.

Publics : Collectivités

Date de clôture : 31 décembre 2025



✉ eliane.metreau@ademe.fr

LUTTER CONTRE LE GASPILLAGE ALIMENTAIRE

Aide :

- Études : études visant à identifier des actions permettant de lutter contre le gaspillage alimentaire ;



- Investissements : soutien aux équipements contribuant à réduire le gaspillage sur plusieurs étapes de la chaîne.



Publics : Collectivités, entreprises, associations

Date de clôture : 31 décembre 2025

✉ eliane.metreau@ademe.fr

Démarches territoriales

TERRITOIRE ENGAGÉ TRANSITION ÉCOLOGIQUE : RÉFÉRENTIEL ÉCONOMIE CIRCULAIRE

Aide : appui à l'évaluation de la politique d'économie circulaire

Publics : Collectivités

Date de clôture : 31 décembre 2025



✉ moise.lefranc@ademe.fr

LANCER UNE ÉTUDE DE PLANIFICATION ET DE PROGRAMMATION MATIÈRES (E2PM)

Aide : soutien aux études permettant de cartographier les flux de matières d'un territoire, de comprendre les enjeux de leur gestion, d'identifier les potentiels locaux et de définir des politiques d'utilisation des ressources

Publics : Métropole, Communauté urbaine, agglomération, structures publiques

Date de clôture : 31 décembre 2025

✉ moise.lefranc@ademe.fr

ENGAGER UNE DÉMARCHE D'ÉCONOMIE CIRCULAIRE

Aide : soutien aux études générales à caractère stratégique et territoriale

Publics : Agriculteurs, entreprises, collectivités, associations

Date de clôture : 31 décembre 2025

✉ moise.lefranc@ademe.fr

RÉDUIRE SES DÉCHETS ET ALLONGER LA DURÉE D'USAGE DES PRODUITS

ENGAGER UNE TARIFICATION INCITATIVE DU SERVICE PUBLIC DE GESTION DES DÉCHETS MÉNAGERS ET ASSIMILÉS

Aide :

- Études : étude préalable pour la mise en œuvre ou l'extension de la tarification incitative ;



- Investissements : soutien à l'investissement et/ou à la mise en œuvre de la tarification incitative.



Publics : Collectivités

Date de clôture : 31 décembre 2025

✉ aline.blin@ademe.fr

ENGAGER UNE DÉMARCHE DE RÉEMPLOI- RÉUTILISATION-RÉPARATION (HORS EMBALLAGES)

Aide :

- Études : études préalables et diagnostics pour le réemploi-réutilisation et la réparation (hors emballages);



- Investissements : investissements pour le réemploi-réutilisation et la réparation



Publics : Collectivités, entreprises, associations

Date de clôture : 31 décembre 2025

✉ aline.blin@ademe.fr

PENSER LE RÉEMPLOI DES EMBALLAGES ET DES CONTENANTS

Aide : soutien aux études préalables, aux investissements et aux actions de sensibilisation et d'animation pour développer et améliorer le réemploi des emballages et des contenants pour la restauration en prenant en compte toutes les étapes du réemploi (logistique, lavage, retour).



Publics : Collectivités, entreprises, associations

Date de clôture : 31 décembre 2025

✉ aline.blin@ademe.fr

VALORISER SES DÉCHETS EN RESSOURCES – MATIÈRES

Biodéchets

MIEUX VALORISER / GÉRER LES BIODÉCHETS DES ACTEURS ÉCONOMIQUES

Aide :

- Études : études préalables pour la préparation des biodéchets, le compostage et l'installation de systèmes de prétraitement/traitement et de valorisation



- Investissement : investissements en faveur du traitement et de la valorisation des biodéchets



Publics : opérateurs privés de traitement de biodéchet

Date de clôture : 31 décembre 2025

✉ cedric.alvera@ademe.fr

Autres matières-ressources

CRÉER / MODERNISER UNE DÉCHETERIE « PRO »

Aide :

- Études : études pour la création, l'extension ou la modernisation de centres de tri des déchets



- Investissements : soutien pour la création ou modernisation de déchèteries professionnelles.



Publics : Collectivités, entreprises

Date de clôture : 31 décembre 2025

✉ camille.bouvet@ademe.fr

CRÉER / MODERNISER UN CENTRE DE TRI & PRÉPARATION DÉCHETS D'ACTIVITÉ ÉCONOMIQUE (DAE)

Aide :

- Études : soutien aux études et investissements pour la création, l'extension ou la modernisation de centres de tri DAE à haute performance



- Investissements : soutien financier dans la création, l'extension ou à la modernisation d'un centre de tri de déchets



Publics : Collectivités, entreprises

Date de clôture : 31 décembre 2025

✉ camille.bouvet@ademe.fr

VALORISER SES DÉCHETS EN ÉNERGIE

PRODUIRE UNE ÉNERGIE RENOUVELABLE GRÂCE À LA MÉTHANISATION

Aide :

- Études : études préalables à la construction d'une installation de méthanisation



- Investissements : installations de méthanisation (injection, cogénération, chaleur)



Publics : Collectivités, entreprises, associations

Date de clôture : 31 décembre 2025

✉ cedric.alvera@ademe.fr



AIDES ADEME Hauts-de-France Projets « TRANSITION ÉNERGÉTIQUE » (Trimestre 1 - 2025)



Cliquez ou scannez les QR-codes pour accéder à plus d'informations

SOBRIÉTÉ ET EFFICACITÉ ÉNERGÉTIQUE

ENGAGER UN PACTE INDUSTRIE 2023-2026

Aide :

- Soutien à l'ingénierie et formation ;
- Démarche de transition énergétique associant formations et accompagnements.

Publics : Industriels



✉ axel.deyres@ademe.fr

ENGAGER UNE DÉMARCHE ACT (ACCELERATE CLIMATE TRANSITION)

Aide au déploiement de la stratégie de transition bas carbone des entreprises.

Publics : Entreprises



✉ Colin.fleury@ademe.fr

DÉCARB IND

Aide : soutien à des investissements > 3 M€ permettant d'éviter au moins 1000tCO2e/an. Appel à projets visant des projets permettant une réduction de la consommation de combustibles et intrants fossiles des sites industriels.

Publics : Industriels

Date de clôture : Actuellement clos



✉ charles.vernier@ademe.fr

INTÉGRER UN DISPOSITIF DE CERTIFICATION D'ÉCONOMIE D'ÉNERGIE

Aide aux opérations éligibles :

- Opération d'économie d'énergie ;
- Bâtiment / Agriculture / Industrie / Transports / Réseaux ;
- Récupération de chaleur et/ou optimisation compresseur ;
- Récupération de chaleur et/ou optimisation groupe froid ;
- Installation de variateur de vitesse ;
- LED, presse à injection électrique ;
- Isolation réseau ;
- Système de mesurage énergétique ;
- Freecooling...

Publics : Entreprises et collectivités



RÉALISER UN BILAN GES AVEC LE DIAG DÉCARBONATION

Aide : financement partiel du diagnostic et aide pour définir un plan d'actions détaillé.

Publics : Entreprises



✉ juliette.douilly@bpifrance.fr



BAISSER LES WATTS (AVEC LE DISPOSITIF DU MEME NOM)

Aide : Aider les entreprises à mieux comprendre leur consommation et de pouvoir engager rapidement de premières actions d'économies d'énergie

Publics : Entreprises.



PRODUCTION D'ÉNERGIE RENOUVELABLE ET DE RÉCUPÉRATION

ENGAGER DES ACTIONS D'ANIMATION

Aide : Financement et études afin de développer les énergies renouvelables thermiques et de récupérations sur un territoire ou un patrimoine.

Publics : Collectivités, entreprises et associations



✉ florent.taniere@ademe.fr

✉ florent.dupuis@ademe.fr

RÉALISER UNE ÉTUDE DE FAISABILITÉ

Aide :

- Étude de planification énergétique;
- Schéma directeur des réseaux de chaleur;
- Étude Réseaux de chaleur;
- Étude des projets biomasse et d'installation solaire thermique;
- Étude à la construction d'une installation de méthanisation;
- Étude de faisabilité en géothermie de surface;
- Étude pour l'installation de récupération de chaleur fatale;
- Étude de performance énergétique et décarbonation de l'industrie.



Publics : Entreprises, collectivités et associations

✉ paul.chiron@ademe.fr

Investissement

L'ADEME invite les porteurs de projet à s'inscrire une démarche de type « EnRChoix » enrchoix.ademe.fr en privilégiant la sobriété, la mutualisation des moyens de production et la mobilisation de certaines EnR&R.

INVESTIR DANS UN RÉSEAU DE CHALEUR / FROID ALIMENTÉ PAR DES ÉNERGIES RENOUVELABLES ET/OU DE RÉCUPÉRATION

Aide : Soutien à la création de nouvelles installations ou de l'extension d'installations existantes

Publics : Entreprises et collectivités



✉ christophe.roger@ademe.fr

ACCOMPAGNER LES PROJETS DE RÉCUPÉRATION DE CHALEUR FATALE

Aide : Soutien aux investissements de récupération et de valorisation de la chaleur fatale

Publics : Entreprises, collectivités et associations



✉ herminie.defremenville@ademe.fr

ACCOMPAGNER LES PROJETS BIOMASSE

Aide : aux opérations éligibles :

- Production minimum de 1 200 MWh/an d'énergie biomasse sortie;
- Chaudière (production < 1 200 MWh/an = Contrat de chaleur renouvelable);
- Secteur industriel et agricole, dans le cadre de l'AAP BCIAT (production > 12 000 MWh/an).




Publics : Entreprises, collectivités et associations

✉ christophe.roger@ademe.fr

ACCOMPAGNER LES PROJETS DE SOLAIRE THERMIQUE

Aide :


- Production d'eau chaude collective par la chaleur solaire dans les logements collectifs, le secteur tertiaire, l'industrie, l'agriculture, les opérations couplées à des réseaux de chaleur 
- Installation de pompes à chaleur solaire pour la production d'eau chaude
- Audit et réhabilitation d'installations solaires thermiques collectives

Publics : Entreprises, collectivités et associations

✉ florent.taniere@ademe.fr

ACCOMPAGNER LES PROJETS DE GÉOTHERMIE


Aide :

- **Géothermie de surface avec pompes à chaleur** sur aquifère superficiel, sur champ de sondes géothermiques, sur géostructures énergétiques, sur échangeurs compacts géothermiques ou sur chaussées thermoactives ; 
- Installations valorisant par pompe à chaleur l'énergie des eaux usées, de l'eau de mer, des eaux de surface ou des eaux thermales ;
- **Géothermie profonde.**

Publics : Entreprises, collectivités et associations

✉ florent.dupuis@ademe.fr

ÉQUIPEMENT POUR L'APPROVISIONNEMENT DE CHAUFFERIES BOIS

Aide : financement des équipements permettant la préparation et le stockage des combustibles de chaufferies bois et le séchage du bois bûche à destination du chauffage domestique. 

Publics : Entreprises, collectivités et associations

✉ christophe.roger@ademe.fr

PRODUIRE UNE ÉNERGIE RENOUVELABLE GRACE A LA MÉTHANISATION

Aide : Soutien aux investissements d'installations de méthanisation (injection, cogénération, chaleur) 

Publics : Collectivités, entreprises, associations

✉ cedric.alvera@ademe.fr

AIDES ADEME Hauts-de-France Projets « RECHERCHE, DÉVELOPPEMENT ET INNOVATION » (Trimestre 1 - 2025)

Cliquez ou scannez les QR-codes pour accéder à plus d'informations

TRANSITION ÉCOLOGIQUE ET ÉNERGETIQUE

SOUTENIR LA RECHERCHE ET L'INNOVATION DE LA TÉE AVEC LE FONDS RÉGIONAL DE LA 3ÈME RÉVOLUTION INDUSTRIELLE (FRATRI)

Aide : soutien aux projets de recherche et d'innovation répondants aux enjeux de la transition écologique, énergétique et de rev3 (ADEME & Conseil régional des Hauts-de-France).



Réservé aux projets n'entrant pas dans le périmètre des appels à projets recherche et innovation de l'ADEME.

Publics : Organismes de recherche, entreprises, associations et partenaires potentiels d'un projet de R&D.

Dépôt de clôture : 31/12/2025

✉ iman.bahmani@ademe.fr

SOUTENIR LES THÉSARDS DANS LEURS RECHERCHES

Aide : vise à financer de la Recherche en Connaissances Nouvelles. Il est attendu des travaux expérimentaux ou théoriques pour acquérir de nouvelles connaissances dans le domaine de la transition écologique sans envisager une application particulière.

Publics : Organismes de recherche

Date de clôture : 24/03/2025

✉ iman.bahmani@ademe.fr

EAU

AMÉLIORER LA GESTION ET LE TRAITEMENT DE L'EAU AVEC L'APPEL À PROJETS INNOV'EAU

Aide : accélérer les futures mises en marché de solutions visant à lever des verrous de gestion de l'eau, de maîtrise des usages et de son traitement.



Publics : entreprises en collaboration – ou pas - avec des organismes de recherche.

Date de clôture : 13/01/2025

✉ iman.bahmani@ademe.fr

RECHERCHE ACTION PARTICIPATIVE RELAIS PARCS

FAIRE ÉMERGER DES PROJETS DE RECHERCHE ACTION PARTICIPATIVE

Aide : Rencontres et émergences de projets issus des territoires accompagnés par les acteurs de la recherche afin de trouver les solutions adaptées aux problématiques de ces territoires. La boutique des sciences déploie une méthodologie de recherche d'actions participatives ayant pour but de coconstruire des recherches issues de la demande de la société.



Publics : Collectivités territoriales, associations, acteurs de recherche, acteurs économiques, communautés actions de recherche concertées.

Dépôt de clôture : 01/12/2027

✉ thomas.cazin@univ-lille.fr

SITES ET SOLS POLLUES

SOUTENIR LA RECHERCHE POUR LA GESTION INTEGREE DES SITES POLLUES (GESIPOL)

Aide : l'appel à projets recherche GESIPOL vise à faire émerger des projets de R&D afin d'améliorer les connaissances et de développer des techniques ou de nouveaux outils dans les domaines du traitement des sols et des eaux souterraines, et de la réhabilitation de friches polluées.



Publics : Entreprise, Organisme de recherche, Collectivités et secteur public, Association

Dépôt de clôture : 27/02/2025

✉ iman.bahmani@ademe.fr

TRANSPORT

PLAN D'AIDE A LA MODERNISATION ET A L'INNOVATION DE LA FLOTTE (PAMI)

Aide : Le PAMI a pour objectif d'aider la flotte fluviale à réduire ses impacts environnementaux et à s'adapter aux changements climatiques.

Publics : Association, Entreprise, Organisme de recherche.

Dépôt de clôture : 01/10/2027

✉ marion.riedel@ademe.fr



NUMERIQUE

SOUTIEN AUX ACTIONS DE SOBRIETE NUMERIQUE

Aide : Ce dispositif a pour objectif d'accélérer et accompagner la sobriété numérique

Publics : Entreprise, Association et Collectivité locales.

Dépôt de clôture : 31/12/2025

✉ iman.bahmani@ademe.fr



Brochure ref 012693
ISBN : 979-10-297-2475-6

