



Service clé en main
de réemploi d'emballages
de transport en B2B pour répondre
aux enjeux de la REP EIC et de la loi
AGEC

14 Novembre 2024





7,5 millions

tonnes de déchets d'emballages
professionnels en France chaque
année

15 milliards

d'unités d'emballages professionnels
générés tous les ans en France

<https://www.agro-media.fr/dossier/all4pack-2018-les-tendances-du-marche-de-l'emballage-en-france-30933.html>



Présentation de Pandobac : périmètre

7,5 millions de tonnes d'emballages industriels et commerciaux par an, selon l'étude de préfiguration de la REP EIC de l'ADEME.

Emballages remplacés par Pandobac

Cartons de regroupement et de transport



Cagettes en bois (fruits et légumes)



Caisses PSE (produits de la mer)



Présentation de Pandobac : périmètre

7,5 millions de tonnes d'emballages industriels et commerciaux par an, selon l'étude de préfiguration de la REP EIC de l'ADEME.

Emballages remplacés par Pandobac

80 K Tonnes sur les caisses poly utilisés
pour la livraison des produits de la mer
en RHD et GMS

Caisses PSE (produits de la
mer)



Présentation de Pandobac : expertise

Pandobac est expert du réemploi d'emballages
entre professionnels de l'alimentaire



Choix et location de
contenants durables
et adaptés



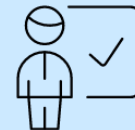
Scan et suivi des
contenants via une
application dédiée



Collecte de
contenants via une
logistique inversée



Lavage des
contenants pour leur
remise en service



Conseil et formation
en réemploi
d'emballages



Présentation de Pandobac : illustrations



Le réemploi : un choix stratégique et durable

Leviers

Motivations **réglementaires** (Loi AGEC, REP EIC, PPWR)

Démarche RSE et diminution de l'impact carbone, **adéquation avec les valeurs** de l'entreprise et/ou du groupe

Hausse des coûts de l'emballage à usage unique (hausse des matières premières et éco-contributions REP EIC)

Volonté de se **démarrer des concurrents** et d'avoir une longueur d'avance

Impacts du réemploi

→ Atteinte des 10% d'emballages réemployés en 2027
Pas d'éco-contribution sur les bacs réemployés

→ **Jusqu'à 60% de réduction de votre impact carbone** + économies d'eau et de ressources

→ **Jusqu'à 30% d'économies sur les emballages**
Augmentation de 6-10% des coûts du carton depuis le début 2024

→ **Projet qui plaît à la GMS (réduction de déchets en magasins)**



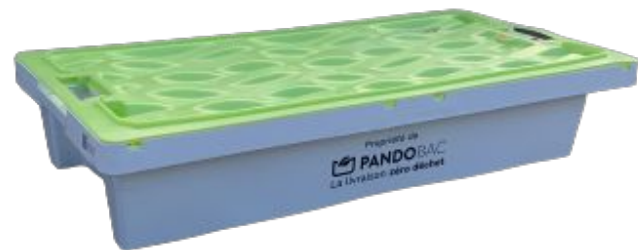
3 formats de bacs disponibles



Petit (40 X 30)



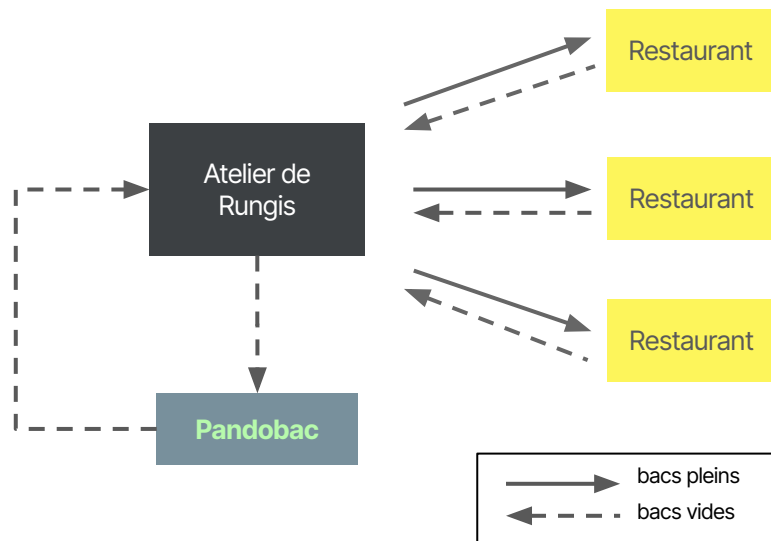
Moyen (40 X 60)



Grand (40 X 80)



Cas client Transgourmet



Chiffres clés :

- 64 600 caisses polystyrènes remplacées
- 99% de taux de retour
- 38 tonnes de CO2 économisés
- 19kL d'eau préservés
- 90 centimes d'économie par emballage utilisé



Des questions ?

