



FESTIVAL INNOVATION
Mer&Littoral
BOULOGNE-SUR-MER



GIE OPALE ACHATS

GRUPEMENT D'ACHAT - CENTRALE DE RÉFÉRENCEMENT

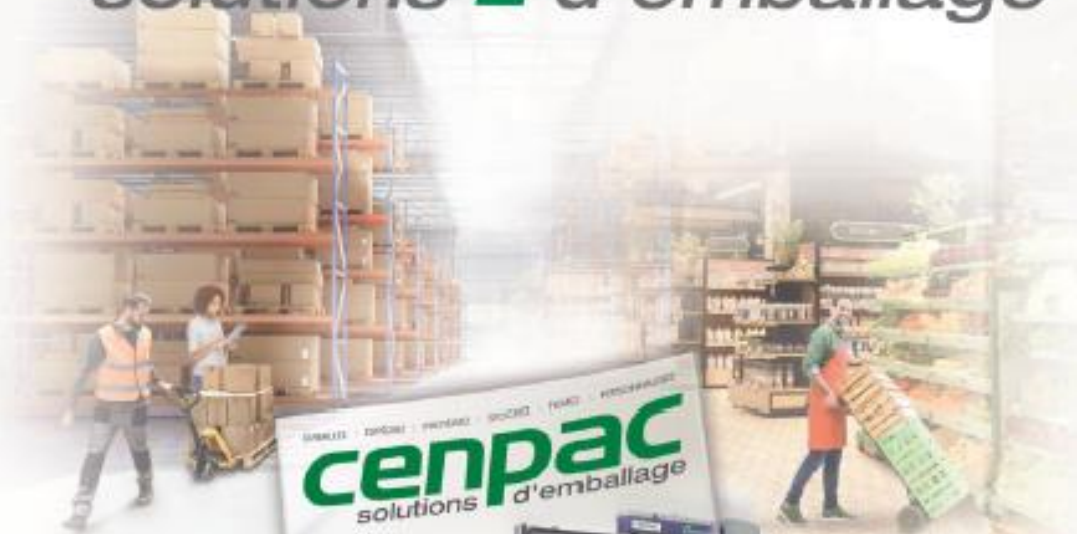


aquimer

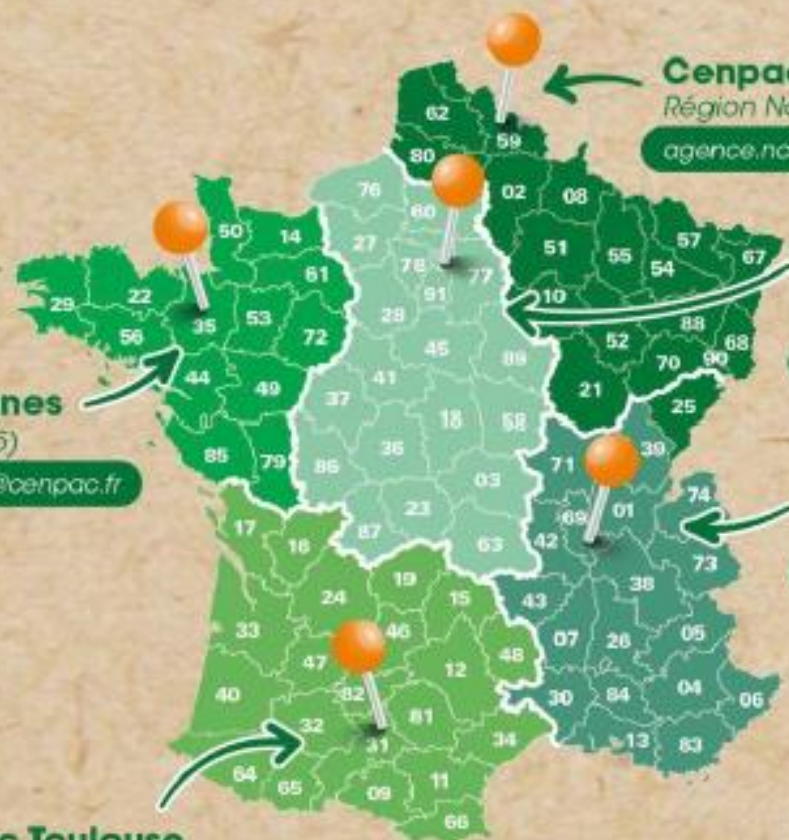
Le pôle des produits aquatiques

Le Portel, le 14/11/2024

cenpac
solutions d'emballage



Les solutions pour 100% de nos clients.



Cenpac Lille

Région Nord-Est (59)

agence.nordest@cenpac.fr

Cenpac Île-de-France

Région Île-de-France /
Normandie / Centre

agence.idf@cenpac.fr

Cenpac Lyon

Région Sud-Est (69)

agence.sudest@cenpac.fr

Cenpac Rennes

Région Ouest (35)

agence.nordouest@cenpac.fr

Cenpac Toulouse

Région Sud-Ouest (31)

agence.sudouest@cenpac.fr

5 AGENCES EN RÉGION



350
collaborateurs



164,3 millions d'€
de CA en 2023



6 000 produits
en stock



52 000 m²
d'espace de stockage



170 Experts
à vos côtés

NOTRE OFFRE PRODUITS

+ de 6000 références en stock,
disponibles sous 48 à 78h

Environ 17 000 solutions apportées
chaque année à nos clients en sur-
mesure/personnalisées





PROCHES DE VOUS

UNE ÉQUIPE DÉDIÉE DISPONIBLE AU QUOTIDIEN



Votre commercial **terrain** se déplace et **vous rencontre régulièrement.**



Votre commercial **sédentaire** répond à **vos appels et à vos mails.**

COMMANDEZ COMME VOUS VOULEZ !



@ **cenpac.fr**, 24h/24 et 7j/7.



09 69 37 30 30 (appel non surtaxé)
du lundi au vendredi de 8h à 18h.



commande@cenpac.fr



eKomi

L'évaluation clientèle garantie

Évaluation 4.6 /5





Calculé à partir de 10240 avis (Derniers 12 mois)

NOTRE DÉMARCHE RSE

Depuis 2005, nous sommes engagés dans une démarche de progrès, confirmée par **3 certifications délivrées par l'AFAQ** :



CERTIFICATION QUALITÉ

qui développe et soutient la satisfaction de nos clients.



CERTIFICATION ENVIRONNEMENTALE

qui affirme notre volonté de réduire les impacts environnementaux de nos activités.



CERTIFICATION ÉNERGÉTIQUE

qui atteste de notre gestion des énergies de manière raisonnée et optimisée.



Une gamme complète de produits pour **Emballer Responsable**.



Une politique d'achats responsables.



Limitation des impacts environnementaux de nos catalogues papiers.



Gestion des déchets.



Des livraisons plus responsables - **FRET 21**



Égalité des chances et diversité.

UNE LOGISTIQUE
PERFORMANTE



LIVRAISON RAPIDE

24/48h en Ile-de-France

pour toute commande passée avant 16h.

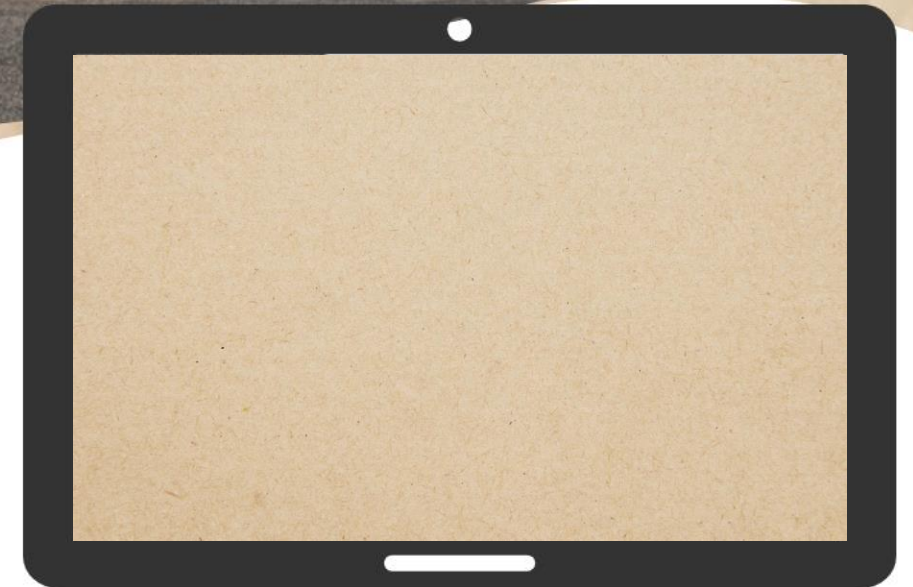
48/72h en région

pour toute commande passée avant 12h.

Dispositifs spécifiques pour les **livraisons multisites**.

Livraison gratuite pour toute commande supérieure à 250€ ht.*

*Forfait de 17,90€ ht de participation pour toute commande inférieure.



EMBALLAGES SUR-MESURE ET PERSONNALISÉS

SUR-MESURE



PERSONNALISATION



15 Experts dédiés pour la **personnalisation de vos emballages**, de l'étude de vos besoins à la réalisation.



Gamme complète de **produits personnalisables** en fonction de vos besoins.



 **cenpac.fr**
C'EST POUR VOUS :



-  Une boutique en ligne **accessible où vous voulez.**
-  Un **espace personnalisé** avec vos conditions tarifaires.
-  En **avant-première** tous les nouveaux produits.
-  Une messagerie **chat en ligne.**
-  Des visuels produits, **des vidéos et des tutos.**
-  **+ de 10 000 avis produits** postés par nos clients.
-  L'accès aux **fiches techniques** de tous les produits.
-  De nombreux **guides conseil.**
-  L'accès à tous **nos catalogues.**



SERVICE TECHNIQUE



Une **couverture nationale**.



17 techniciens qualifiés répartis sur toute la France.



Un parc de **16 000 machines**.



5 000 pièces détachées en stock.



1 OUEST

2 ÎLE-DE-FRANCE
NORMANDIE
CENTRE

3 NORD-EST

4 SUD-OUEST

5 SUD-EST



SERVICES CENPAC INCLUS AVEC VOTRE MACHINE

- ▶ Installation *offerte*
- ▶ Mise en service et formation utilisateur incluses
- ▶ Prise en compte de votre demande d'intervention **sous 24h**
- ▶ Délivrance d'un **certificat d'intervention** par notre technicien

EXCLUSIVITÉ

- ▶ Pendant toute la durée de garantie de votre machine, **Cenpac vous assure** :
 - **SAV** (déplacement et main d'œuvre)
 - **Pièces détachées**



SOLUTIONS E-BUSINESS

Pour faciliter vos prises de commandes, nous vous proposons plusieurs solutions e-business.

Notre Expert vous **accompagne pour sélectionner et déployer** celle qui s'intègre le mieux dans votre système.



E-PROCUREMENT

La maîtrise et la délégation de votre budget achats.



PUNCH-OUT

L'offre Cenpac mise à jour en temps réel sur votre système d'achats.



CATALOGUE HÉBERGÉ

Un catalogue sur-mesure intégré dans votre système.



CARTE D'ACHATS

Vos process de commandes simplifiés.



EDI

L'intégration automatique de vos commandes.



EMBALLAGES : LA DURABILITÉ AU CŒUR DES PRÉOCCUPATIONS DE LA FILIÈRE

Karine KACZMARCZYK
Responsable QSE RSE

Organisé dans le cadre du

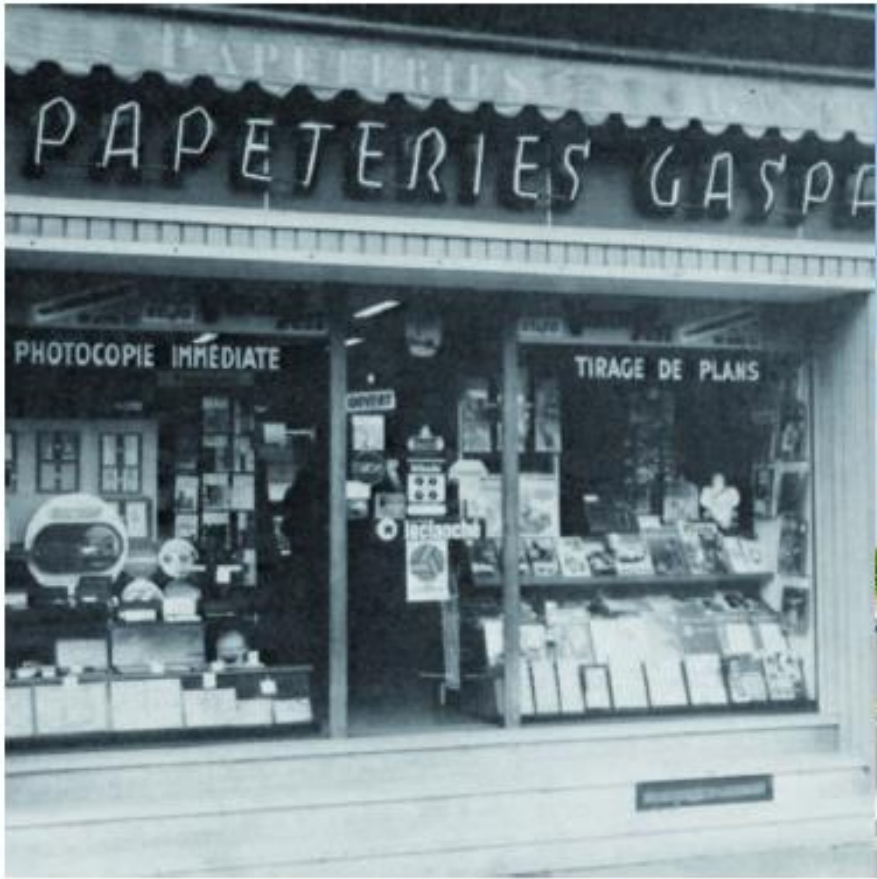


FESTIVAL INNOVATION
Mer&Littoral
BOULOGNE-SUR-MER



À PROPOS DE LYRECO

NOTRE HISTOIRE...



Lyreco France



20 000

références au
catalogue



2

Centres de Distributions



Produits

et services pour tous
les lieux de travail



+ 580 M€

de chiffre d'affaires
en 2023



40

marchés sur 4
continents



Siège social

en France



Flexibilité

dans la livraison : où
vous voulez, quand
vous voulez, dès J+1.



2 000

collaborateurs



-28.11%

Emissions de CO2
depuis 2010



1926

entreprise privée depuis
près de 100 ans

LYRECO FOURNISSEUR DE TOUS VOS BESOINS



EPI



HYGIENE &
EMBALLAGE



RESTAURATION



FOURNITURES DE
BUREAU



MOBILIERS



SOLUTIONS IT

EXPERT DE VOTRE ENVIRONNEMENT DE TRAVAIL



20 000
RÉFÉRENCES CATALOGUE



100 000
RÉFÉRENCES HORS CATALOGUE



LA RESPONSABILITÉ SOCIÉTALE DES ENTREPRISES CHEZ



NOTRE VISION STRATÉGIQUE RSE LYRECO GROUPE

Basée sur 3 piliers :



PLANET



PEOPLE

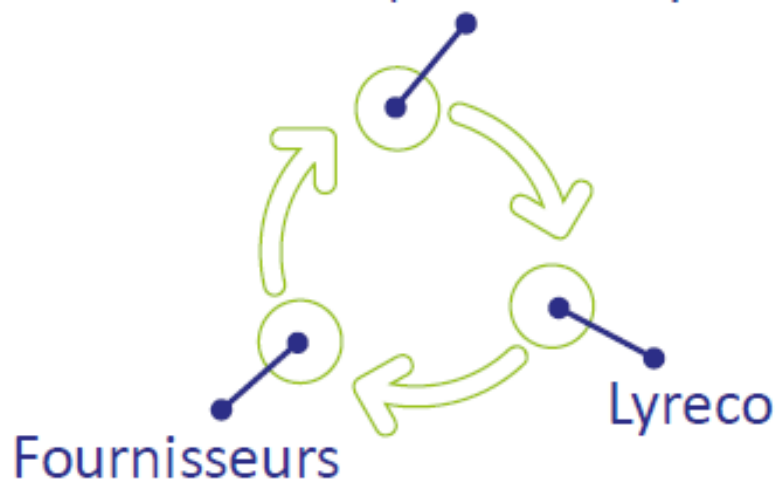


PROGRESS



PILIER PROGRÈS

Filière des produits aquatiques



Ecouter nos clients & fournisseurs pour faire progresser la chaîne de valeur

Partager nos expériences et initiatives responsables



PILIER PLANÈTE

Adapter nos colis aux volumes des commandes
Utiliser l'emballage fournisseurs

Emballage Lyreco 100% carton recyclable et recyclé

Sélectionner des produits & services Responsables



Gérer les produits en fin de vie



SÉLECTIONNER DES PRODUITS & SERVICES RESPONSABLES

NOS 3 SÉLECTIONS RESPONSABLES

pour aider nos clients à choisir les meilleurs produits et services responsables

UNE ÉVALUATION EN DEUX TEMPS

1. ÉVALUATION FOURNISSEURS

PUIS

2. ÉVALUATION PRODUITS ET SERVICES

OBLIGATOIRE

Le fournisseur est responsable (évaluation fournisseur)

Et le packaging est prêt à être recyclé ou prêt à être composté
(min 80% de son poids)



PLANET*



PEOPLE AT WORK*



COMMUNITY*

* Planète, Bien-être au travail et Communauté par Lyreco

QUELQUES PRODUITS ECO RESPONSABLES CATALOGUE EMBALLAGE EXPEDITION



100% recyclable



100% recyclable



Insensible à l'humidité
Emboîtable
Certifié NIMP15



Réutilisable et compostable
Biodégradable
Solubilité dans l'eau: 100%



Fabriqué en partie en
matériaux recyclés



60% de matière biosourcée (ruban adhésif)
Sans solvant
Noyau en carton 100% recyclé

A hand is holding a magnifying glass over a landscape photograph of a mountain valley with a lake. The background is a dark blue gradient with a bright green curved shape at the bottom. The word 'Merci' is written in large white letters on the left side.

Merci

Des questions ?

A GREAT WORKING DAY. DELIVERED.





Emballages : la durabilité au cœur des préoccupations de la filière



FESTIVAL INNOVATION
Mer&Littoral
BOULOGNE-SUR-MER



[Présentation d'une vidéo
avec spot](#)

[Présentation d'une vidéo
avec cellule ultrason sans spot](#)

AVANTAGES

- Pas d'impression du spot au dos de l'étiquette
- Feutrine non salie d'où moins d'entretien et donc plus de report du spot noir sur l'étiquette
- Recyclage de la glassine

Mise en place d'un système qualité, sécurité, environnement commun entre JPC et SOPANO, permettant ainsi à JPC de bénéficier de l'expérience de SOPANO.

Mise en place de la certification ISO 9001 pour JPC début janvier 2025

Certification FSC , IMPRIMVERT prévue 2025

Certification ISO 14001 prévue en janvier 2026